

Les chiffres-clés 2024 de la PFRA



Les effectifs

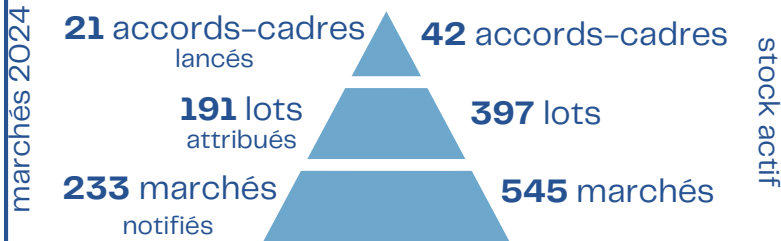


Les bénéficiaires régionaux

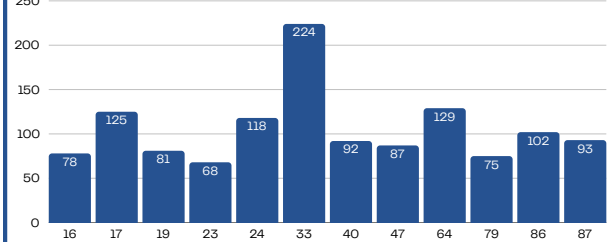
1272 services de l'Etat
36 établissements publics



La production de supports contractuels



Répartition des services bénéficiaires par département



744
offres analysées
3 offres / lot
reçues en moyenne

Les entreprises attributaires



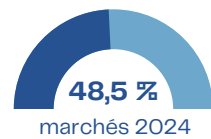
2024: 99
stock actif: 214



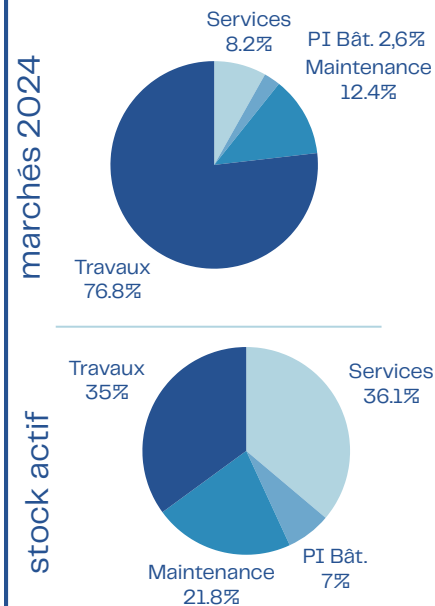
2024
stock actif

72,1 %
67,2 %

Part de PME



Les familles d'achats



La forme d'achat

● 2024 ● Stock actif

Accords-cadres à bons de commandes 100%
Accords-cadres à bons de commandes 88%

Part des marchés actifs

EA/ESAT > 6,1 %
PME > 39,5 %

4,7 %
marchés 2024
proposent un
produit innovant

Les marchés multi-attributaires

● 2024 ● Stock actif

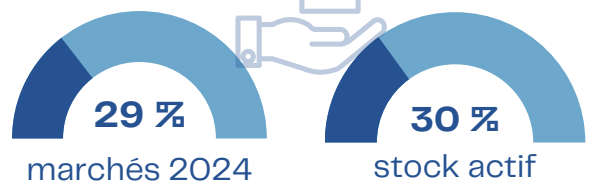
76,8 %
43,9 %

Les considérations environnementales

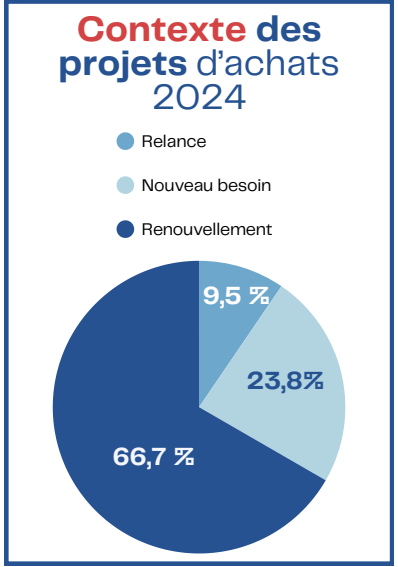
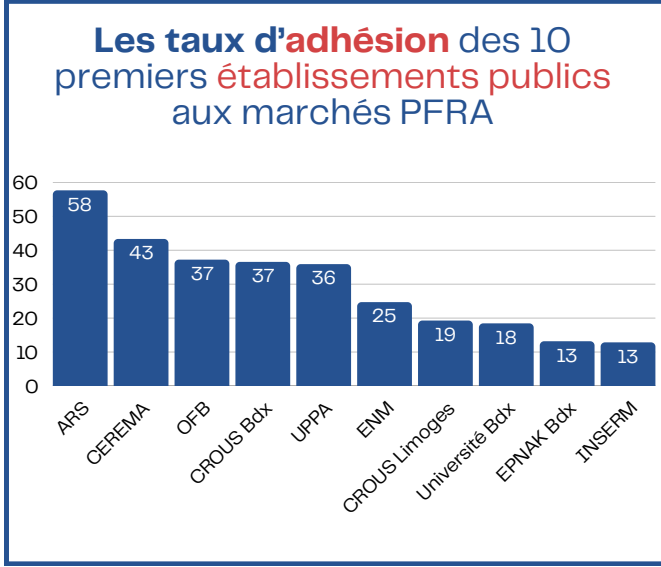
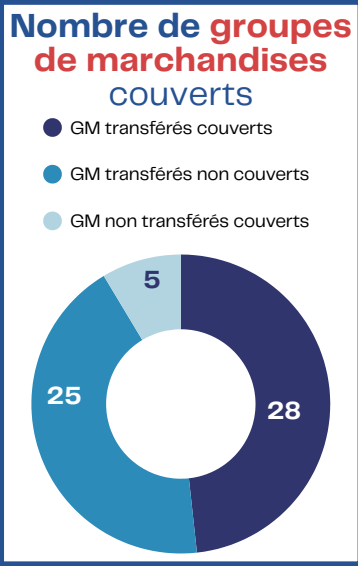
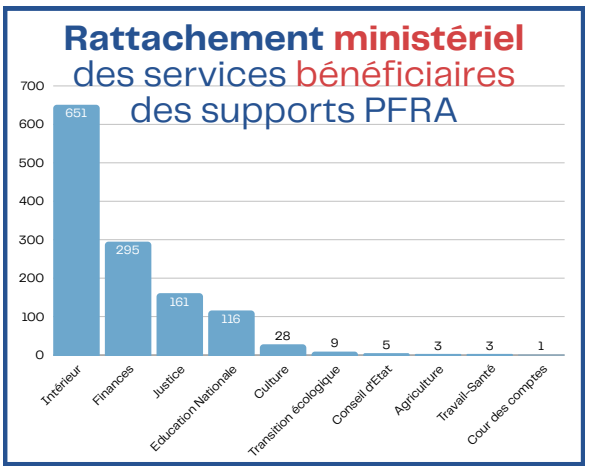
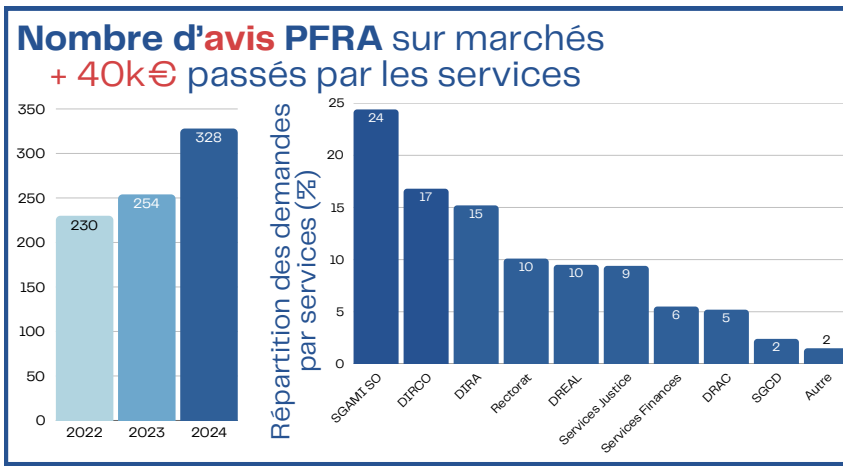


2024 = 100%

Les considérations sociales



2024 = 25%
2025 = 30%



Consultations 2023 achevées - Consultations 2024 lancées / achevées

Maçonnerie, carrelage, VRD	Plâtrerie, cloisons, plafonds, isolation	Peinture, sols souples	Etanchéité	Charpente, couverture, zinguerie	Electricité
Plomberie, sanitaires	Menuiserie bois	Menuiserie alu / PVC	Chauffage, ventilation, climatisation	Serrurerie, métallerie, ferronnerie	Géomètre, mesurage
CADIVS	Ascenseurs	Blanchisserie	Entretien espaces verts (lot 11)	SOLIMPROD Impressions	Déménagement garde-meubles
Accessibilité com' FALC	Accessibilité com' PDF	LSF, vélotypie, sous-titrage, vidéo	Petits travaux d'entretien (PTE)		
Prestations intellectuelles bâtiment					
Maintenance des équipements					
Services courants					

Sources: Tableau de bord de la PFRA Nouvelle Aquitaine - 2024